

POPIS STANDARDU

* Sestava odtahového dílu ze svařované konstrukce z chemicky odolného nerezového plechu AISI 316, po obvodě odtokový kanálek pro odvod kondenzátu s připojením na hadici vnitřního průměru 8 mm, v půdě tohoto dílu komínek - Ø 110 mm pro připojení flexibilní hadice VZT odtahu.

* Na přední hraně po celé šířce nerezové madlo pro možnost prostorového posunu. Nosné plechy musí být osazeny v každém rohu kluzným vodicím čepem, umožňující snadné ruční přestavení odtahového dílu ve vodicí montážní konstrukci, vodicí plechy musí umožňit výškové přestavení odtahového dílu nad pracovní deskou v rozsahu ± 100 mm (z celkových rozměrů).

Vodicí konstrukce vyrobena z ocelových profilů 50 × 30 mm, umožňující montáž do stropu (podhledu); rozměry 1200 × 250 × 50 mm

Konstrukce vodovrnného vedení musí být zabezpečeno proti náhodnému vyvěšení vodicích čepů odtahovaného dílu z vedení a musí mít dorazy v krajních polohách. Povrchová úprava provedena elektrostaticky naneseným epoxidovým vypalovacím lakem.

Celkové rozměry - šířka 1200, hloubka 500, výška 1000 mm, rozměr odtahovaného dílu z toho je - šířka 600 mm, hloubka 450 mm, výška 300 mm (360mm s komínkem).

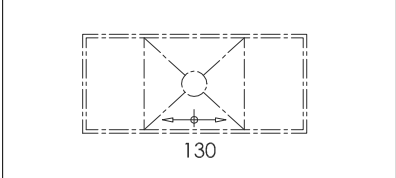
MOŽNÉ ZMĚNY STANDARDU

POZNÁMKA

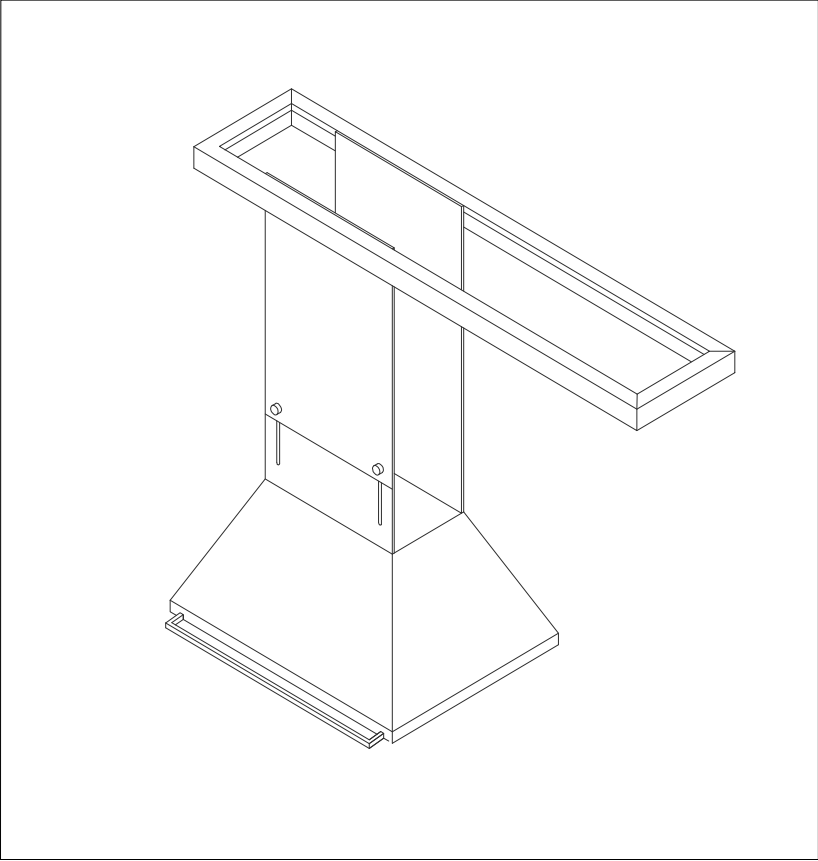
ZÁKLADNÍ ROZMĚRY

šířka	1200 mm
hloubka	500 mm
výška	1000 mm

PŮDORYSNÉ SCHÉMA



ZOBRAZENÍ



OZNAČENÍ / NÁZEV PRVKU

odtahový díl závěsný - přestavitelný					
130	STAVBA BIO	STUPĚŇ DPV	ČÍSLO PS - SO I 001	ČÁST 02	VÝKRES 130
	PROJECT	PHASE	BUILDING TITLE	PART	NO.
					REVISION 00

POPIS STANDARDU

- * odtahované množství vzduchu ve flowboxu je 400 m³/h
- * multifunkční digitální displej, řízení a kontrola všech parametrů boxu, časové spínače boxu, elektrických zásuvek, UV lampy, počítače provozních hodin, rychlost laminárního proudění, alarm, dekontaminační program atd.
- * celonerezový bežešvý vnitřní prostor je vyroben beze svárů - snadného čištění.
- * nedělená a neperforovaná pracovní deska z nerezové oceli a opěrka pro ruce po celé délce boxu, vstupní otvor pro vzduch se speciálním V profilem (vstup více vzduchu na menší celkové ploše).
- * zabudovaná UV armatura uvnitř, ve středu horní části zadní stěny, ovládaná z předního kontrolního panelu, časovač.
- * sešikmené manuálně ovládané, vertikálně posuvné přední vícevrstevné minerální sklo, které lze spustit až dolů a zcela tak uzavřít kontaminovaný vnitřní prostor (např. při výpadku elektrického proudu).
- * celou přední stěnu lze vyklopit a tak je možné snadné a dokonalé čištění vnitřního prostoru (podle požadavků EN 12469). Výměna HEPA filtrů je prováděna zepředu.
- * celý box je možné dekontaminovat formaldehydem bez zabalení do plastového obalu (EuroFlow - speciální těsnění s možností hermetického uzavření pro dekontaminaci).
- * pod pracovní deskou je umístěn prefiltr - zadržuje prach a brání nasátí např. filtračního papíru, hadiček a jiných drobných předmětů - poškození hlavního HEPA filtru.
- * bezpečnostní vana pod prefiltrem
- * box je vyroben z 2 mm oceli - bez nebezpečí torzní deformace (netěsnost)
- * certifikovat dle normy EN 12469

standardní výbava
 - multifunkční displej, prefiltr systém + náhradní prefiltr, 2× elektrická zásuvka, celonerezový vnitřní prostor, nedělená neperforovaná deska, osvětlení, stojan (80 nebo 90 cm), UV lampa s programovatelným časovačem, vývod pro plyn s bezpečnostním solenoidovým ventilem, automatický kahan FUEGO (nožní spínač), redukce kruhového potrubí, přerušovač tahu (thimble), přídavný řízený odtahový externí ventilátor + zpětná klapka pro odtah mimo budovu a pružné připojovací potrubí

MOŽNÉ ZMĚNY STANDARDU

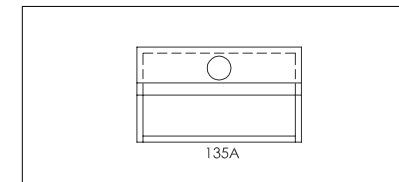
POZNÁMKA

REFERENČNÍ VÝROBKY:
 Clean Air - Biological Safety Cabinet Class II - Type EF/S - 4

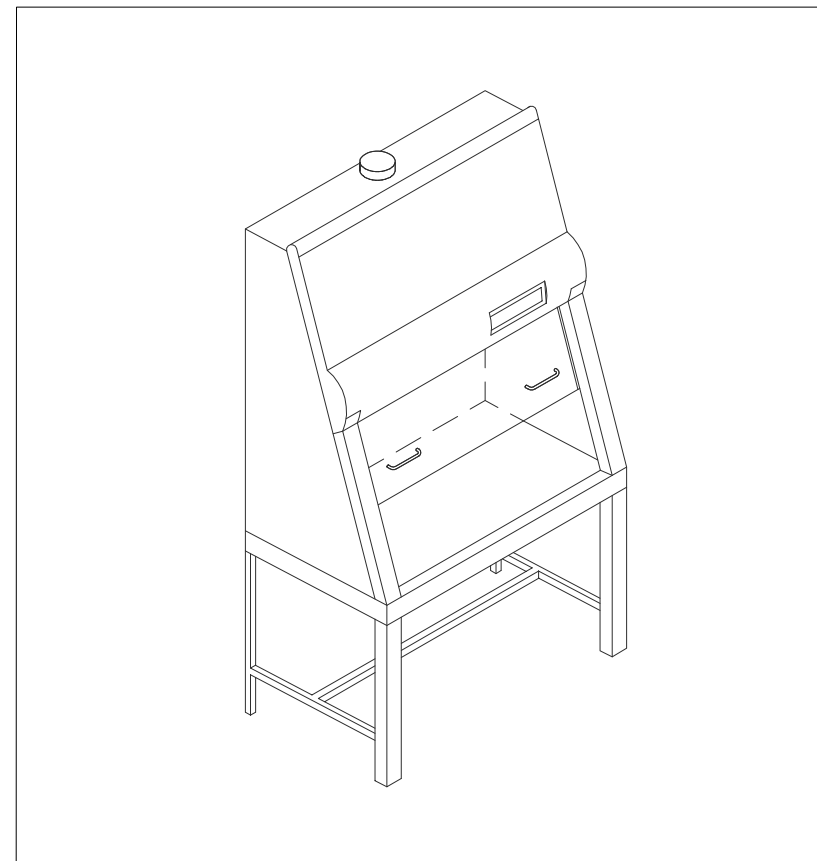
ZÁKLADNÍ ROZMĚRY

šířka	1375 mm
hloubka	795 mm
výška	1600 mm

PŮDORYSNÉ SCHÉMA



ZOBRAZENÍ



OZNAČENÍ / NÁZEV PRVKU

laminární box s odtahem

135A

STAVBA	STUPĚŇ	ČÍSLO PS - SO	ČÁST	VÝKRES	REVIZE
BIO	DPV	I 001	02	135A	00
PROJECT	PHASE	BUILDING TITLE	PART	NO.	REVISION

POPIS STANDARDU

* odtahované množství vzduchu ve flowboxu je 500 m³/h

* multifunkční digitální displej, řízení a kontrola všech parametrů boxu, časové spínače boxu, elektrických zásuvek, UV lampy, počítače provozních hodin, rychlost laminárního proudění, alarm, dekontaminační program atd.

* celonerezový bežešvý vnitřní prostor je vyroben beze svárů - snadného čištění.

* nedělená a neperforovaná pracovní deska z nerezové oceli a opěrka pro ruce po celé délce boxu, vstupní otvor pro vzduch se speciálním V profilem (vstup více vzduchu na menší celkové ploše).

* zabudovaná UV armatura uvnitř, ve středu horní části zadní stěny, ovládaná z předního kontrolního panelu, časovač.

* sešikmené manuálně ovládané, vertikálně posuvné přední vícevrstevné minerální sklo, které lze spustit až dolů a zcela tak uzavřít kontaminovaný vnitřní prostor (např. při výpadku elektrického proudu).

* celou přední stěnu lze vyklopit a tak je možné snadné a dokonalé čištění vnitřního prostoru (podle požadavků EN 12469). Výměna HEPA filtrů je prováděna zepředu.

* celý box je možné dekontaminovat formaldehydem bez zabalení do plastového obalu (EuroFlow - speciální těsnění s možností hermetického uzavření pro dekontaminaci).

* pod pracovní deskou je umístěn prefiltr - zadržuje prach a brání nasátí např. filtračního papíru, hadiček a jiných drobných předmětů - poškození hlavního HEPA filtru.

* bezpečnostní vana pod prefiltrem

* box je vyroben z 2 mm oceli - bez nebezpečí torzní deformace (netěsnost)

* certifikováť dle normy EN 12469

standardní výbava

- multifunkční displej, prefiltr systém + náhradní prefiltr, 2× elektrická zásuvka, celonerezový vnitřní prostor, nedělená neperforovaná deska, osvětlení, stojan (80 nebo 90 cm), UV lampa s programovatelným časovačem, vývod pro plyn s bezpečnostním solenoidovým ventilem, automatický kahan FUEGO (nožní spínač), redukce kruhového potrubí, přerušovač tahu (thimble), přídavný řízený odtahový externí ventilátor + zpětná klapka pro odtah mimo budovu a pružné připojovací potrubí

MOŽNÉ ZMĚNY STANDARDU

POZNÁMKA

REFERENČNÍ VÝROBKY:

Clean Air - Biological Safety Cabinet Class II - Type EF/S - 5

ZÁKLADNÍ ROZMĚRY

šířka

1680 mm

hloubka

795 mm

výška

1600 mm

PŮDORYSNÉ SCHÉMA

ZOBRAZENÍ

OZNAČENÍ / NÁZEV PRVKU

laminární box s odtahem

135B

STAVBA

BIO

PROJECT

STUPĚŇ

DPV

PHASE

ČÍSLO PS - SO

I 001

BUILDING TITLE

ČÁST

02

PART

VÝKRES

135B

NO.

REVIZE

00

REVISION

POPIS STANDARDU

- * odtahované množství vzduchu ve flowboxu je 600 m³/h
- * multifunkční digitální displej, řízení a kontrola všech parametrů boxu, časové spínače boxu, elektrických zásuvek, UV lampy, počítače provozních hodin, rychlost laminárního proudění, alarm, dekontaminační program atd.
- * celonerezový bežešvý vnitřní prostor je vyroben beze svárů - snadného čištění.
- * nedělená a neperforovaná pracovní deska z nerezové oceli a opěrka pro ruce po celé délce boxu, vstupní otvor pro vzduch se speciálním V profilem (vstup více vzduchu na menší celkové ploše).
- * zabudovaná UV armatura uvnitř, ve středu horní části zadní stěny, ovládaná z předního kontrolního panelu, časovač.
- * sešikmené manuálně ovládané, vertikálně posuvné přední vícevrstevné minerální sklo, které lze spustit až dolů a zcela tak uzavřít kontaminovaný vnitřní prostor (např. při výpadku elektrického proudu).
- * celou přední stěnu lze vyklopit a tak je možné snadné a dokonalé čištění vnitřního prostoru (podle požadavků EN 12469). Výměna HEPA filtrů je prováděna zepředu.
- * celý box je možné dekontaminovat formaldehydem bez zabalení do plastového obalu (EuroFlow - speciální těsnění s možností hermetického uzavření pro dekontaminaci).
- * pod pracovní deskou je umístěn prefiltr - zadržuje prach a brání nasátí např. filtračního papíru, hadiček a jiných drobných předmětů - poškození hlavního HEPA filtru.
- * bezpečnostní vana pod prefiltrem
- * box je vyroben z 2 mm oceli - bez nebezpečí torzní deformace (netěsnost)
- * certifikováno dle normy EN 12469

standardní výbava

- multifunkční displej, prefiltr systém + náhradní prefiltr, 2× elektrická zásuvka, celonerezový vnitřní prostor, nedělená neperforovaná deska, osvětlení, stojan (80 nebo 90 cm), UV lampa s programovatelným časovačem, vývod pro plyn s bezpečnostním solenoidovým ventilem, automatický kahan FUEGO (nožní spínač), redukce kruhového potrubí, přerušovač tahu (thimble), přídavný řízený odtahový externí ventilátor + zpětná klapka pro odtah mimo budovu a pružné připojovací potrubí

MOŽNÉ ZMĚNY STANDARDU

POZNÁMKA

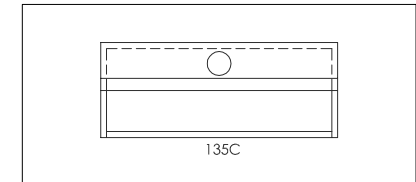
REFERENČNÍ VÝROBKY:

Clean Air - Biological Safety Cabinet Class II - Type EF/S - 6

ZÁKLADNÍ ROZMĚRY

šířka	1984 mm
hloubka	795 mm
výška	1600 mm

PŮDORYSNÉ SCHÉMA



ZOBRAZENÍ



OZNAČENÍ / NÁZEV PRVKU

laminární box s odtahem

135C

STAVBA	STUPĚŇ	ČÍSLO PS - SO	ČÁST	VÝKRES	REVIZE
BIO	DPV	I 001	02	135C	00
PROJECT	PHASE	BUILDING TITLE	PART	NO.	REVISION

POPIS STANDARDU

- * Plně automatický parní sterilizátor s mikroprocesorovým řízením zaručujícím vysokou spolehlivost a bezpečný provoz.
- * Komora i dveře autoklávu z nerezové oceli zaručující dlouhou životnost. Dveře přístroje s bezpečnostním zámkem s automatickým blokováním po dobu aktivního provozu. Přehřátí a ochraně sterilizovaného materiálu zabraňuje bezpečnostní termostat.
- * Automatické vypnutí v případě ukončení cyklu nebo jeho přerušení. Autokláv řízen mikroprocesorem s vysokou přesností (0,1°C) nastavení a s plně automatickým režimem ovládaným a nastavovaným pomocí LCD displeje se zobrazováním jednotlivých parametrů (teplota, čas, porucha).
- * Standardní programy pro sterilizaci balených a nebalených nástrojů, pro sušení, pro kapaliny s pozvolnou redukcí tlaku (standardně přednastavených 6 sterilizačních programů, z toho 1 pro roztoky).
- * K výrobě páry je možnou použít destilovanou a nebo demi vodu, autokláv má vlastní zásobník vody.
- * Objem vnitřního prostoru - 34 l, rozměr komory - Ø 310 mm, hloubka 390 mm; počet polic/kazet - 2.
- * Nastavení teploty v rozsahu mezi 105 - 137°C, doba sterilizace od 3 do 60 minut.
- * Výkon 2400 W.

MOŽNÉ ZMĚNY STANDARDU

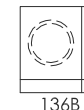
POZNÁMKA

REFERENČNÍ VÝROBKY:
Tuttnauer - E 3140

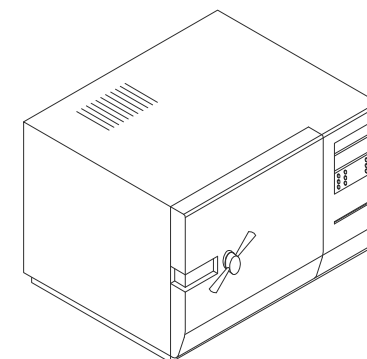
ZÁKLADNÍ ROZMĚRY

šířka	556 mm
hloubka	590 mm
výška	450 mm

PŮDORYSNÉ SCHÉMA



ZOBRAZENÍ



OZNAČENÍ / NÁZEV PRVKU

autokláv

136B

STAVBA	STUPĚŇ	ČÍSLO PS - SO	ČÁST	VÝKRES	REVIZE
BIO	DPV	I 001	02	136B	00
PROJECT	PHASE	BUILDING TITLE	PART	NO.	REVISION

POPIS STANDARDU

- * Plně automatický parní sterilizátor s mikroprocesorovým řízením zaručujícím vysokou spolehlivost a bezpečný provoz.
- * Komora i dveře autoklávu z nerezové oceli zaručující dlouhou životnost. Dveře přístroje s bezpečnostním zámkem s automatickým blokováním po dobu aktivního provozu. Přehřátí a ochraně sterilizovaného materiálu zabraňuje bezpečnostní termostat.
- * Automatické vypnutí v případě ukončení cyklu nebo jeho přerušení. Autokláv řízen mikroprocesorem s vysokou přesností (0,1°C) nastavení a s plně automatickým režimem ovládaným a nastavovaným pomocí LCD displeje se zobrazováním jednotlivých parametrů (teplota, čas, porucha).
- * Standardní programy pro sterilizaci balených a nebalených nástrojů, pro sušení, pro kapaliny s pozvolnou redukcí tlaku (standardně přednastavených 6 sterilizačních programů, z toho 1 pro roztoky).
- * K výrobě páry je možnou použít destilovanou a nebo demi vodu, autokláv má vlastní zásobník vody.
- * Objem vnitřního prostoru - 64 l, rozměr komory - Ø 384 mm, hloubka 580 mm; počet polic/kazet - 2/11.
- * Nastavení teploty v rozsahu mezi 105 - 137°C, doba sterilizace od 3 do 60 minut.
- * Výkon 2400 W.

MOŽNÉ ZMĚNY STANDARDU

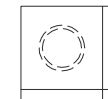
POZNÁMKA

REFERENČNÍ VÝROBKY:
Tuttnauer - E 3850

ZÁKLADNÍ ROZMĚRY

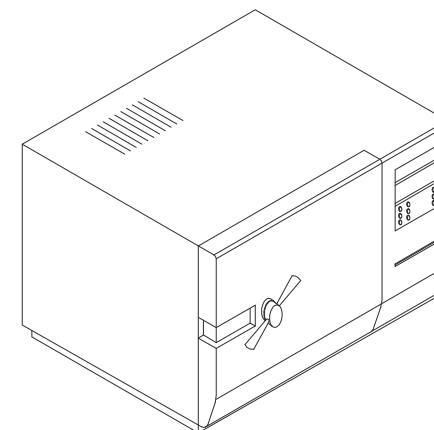
šířka	695 mm
hloubka	660 mm
výška	525 mm

PŮDORYSNÉ SCHÉMA



136C

ZOBRAZENÍ



OZNAČENÍ / NÁZEV PRVKU

autokláv

136C

STAVBA	STUPĚŇ	ČÍSLO PS - SO	ČÁST	VÝKRES	REVIZE
BIO	DPV	I 001	02	136C	00
PROJECT	PHASE	BUILDING TITLE	PART	NO.	REVISION